

## **Высоковольтные емкостные делители напряжения универсальные ДНУ Конденсаторы связи Фильтр помех высоковольтный**

### **1. Введение**

Компания ЭЛЕКТРОМАШ является профессиональным производителем высоковольтного испытательного оборудования и имеет высокую репутацию качества и надежности своей продукции благодаря огромному опыту конструкторской разработки и производства. Компания ЭЛЕКТРОМАШ поставляет испытательное, измерительное и диагностическое оборудование для широкого применения в электротехнических лабораториях, для научно-исследовательских целей, на производстве и на объектах.

### **2. Область применения**

Высоковольтные емкостные делители напряжения универсальные ДНУ и конденсаторы связи состоят из одного и более модульных блоков, встроенных в стеклоэпоксидные трубы. Их применяют для:

- Как базовая нагрузка для резонансных испытательных систем переменного тока высокого напряжения
- Измерение сигнала частичного разряда со стороны высокого напряжения
- Измерение высокого напряжения переменного тока промышленной частоты согласно ГОСТ-1516, ГОСТ-Р-55195
- Измерение импульсного напряжения - грозовой и коммутационный импульс согласно ГОСТ-1516, ГОСТ-Р-55195
- Подавление помех, исходящих со стороны высокого напряжения



**ДНУ 500кВ-1000пФ (вне помещения)**

**Фильтр помех высоковольтный**

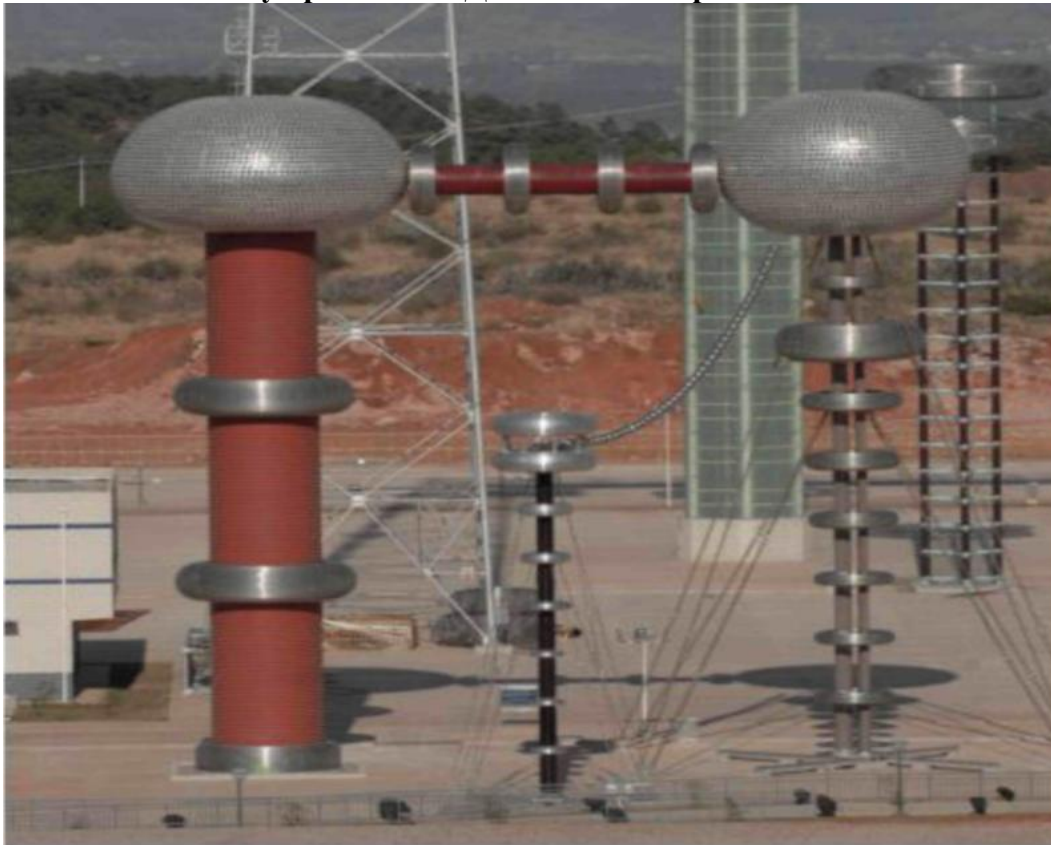
Стандартная рама оснащена роликами для перемещения (для моделей выше 100кВ). ДНУ может эксплуатироваться в помещении и на открытом воздухе.

### 3. Технические характеристики ДНУ

Тип	Ном. напряжении кВ	Ном. емкость пФ	Уровень частичного разряда	Высота Н мм	Диаметр верхнего электрода	Размеры рамы В мм	Вес-нетто,
ДНУ-2500-75	75	2500	≤2	1900	660	1200	110
ДНУ-1000-150	150	1000	≤2	1900	660	1200	100
ДНУ-1000-250	250	1000	≤2	2600	660	1500	160
ДНУ-1000-300	300	1000	≤2	2600	660	1500	180
ДНУ-1000-400	400	1000	≤2	4200	1600	1500	300
ДНУ-500-500	500	500	≤3	4600	1900	2100	490
ДНУ-1000-600	600	1000	≤3	5800	1900	2100	560
ДНУ-500-800	800	500	≤5	6000	1900	3100	600
ДНУ-1000-1000	1000	1000	≤5	6500	1900	4200	700

ДНУ-1000-1200	1200	1000	$\leq 5$	7200	1900	4200	900
ДНУ-1000-1600	1600	1000	$\leq 5$	9000	1900	5500	1100

Также мы по заказу производим ДНУ согласно требованиям заказчика



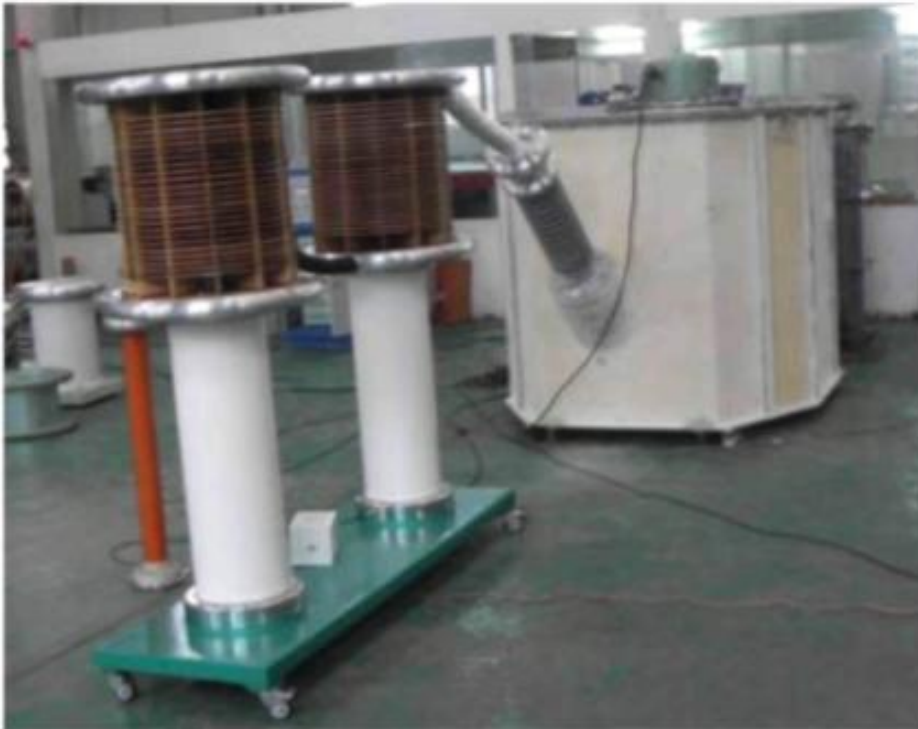
ДНУ 1600 кВ (вне помещения)

#### 4. Фильтр высокого напряжения ФВН (опция)

Используя индуктивность совместно с ДНУ, образуется фильтр высокого напряжения ФВН, который подавляет помехи от реактора высокого напряжения/ трансформатора.

Индуктивность фильтра высокого напряжения включается с реактором/трансформатором и конденсатором или между двумя конденсаторами связи

Полоса подавления помех ( $50\Omega$ - $50\Omega$ ) при  $10\text{кГц}$ - $500\text{кГц}$   $> 30\text{дВ}$



---

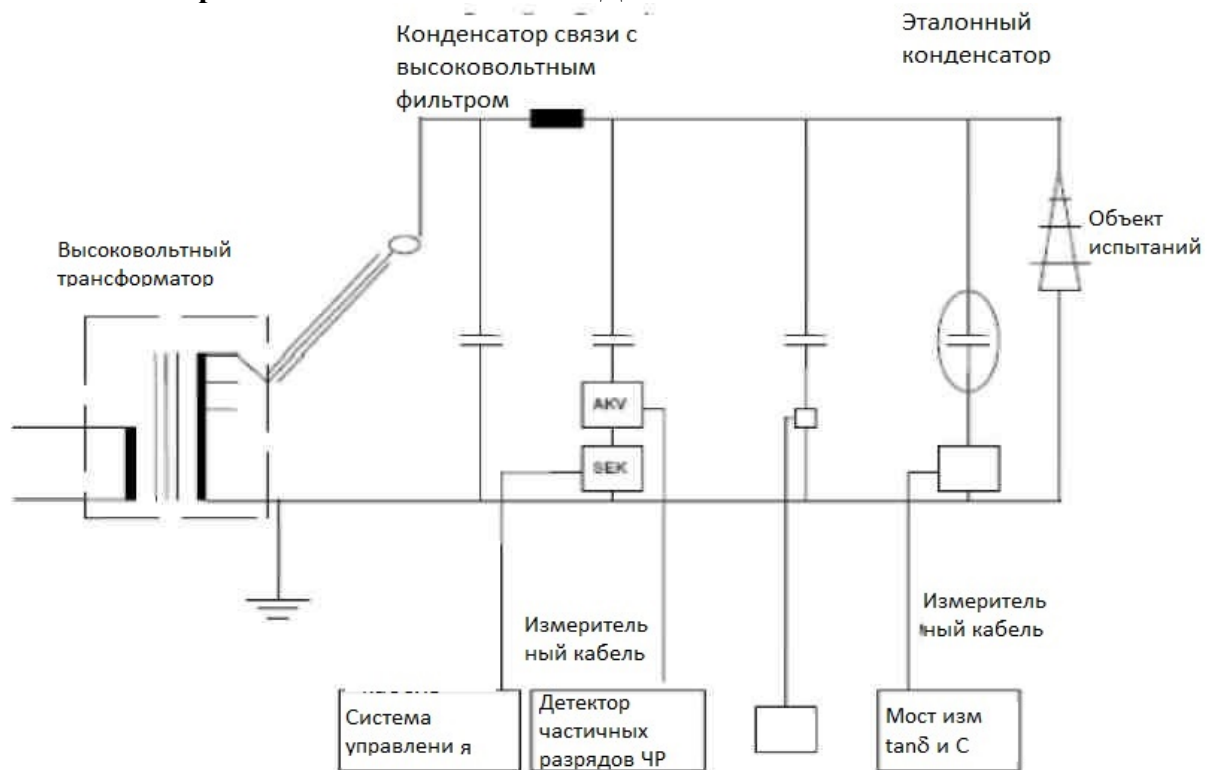
ООО НПП «Электромаш» ГФ, 346426, г. Новочеркасск, Ростовской обл., ул. Полевая 7  
тел/факс (8635) 22-53-50; 22-53-51, 22-53-71; E-mail: [electromash01@gmail.com](mailto:electromash01@gmail.com); [www.electromash.com/](http://www.electromash.com/)  
Контактное лицо от Исполнителя: Исаев Камалпаша Нажмудинович

## 5. Измерение частичного разряда.

При добавлении четырехполюсника (опция), конденсатор может использоваться для измерения частичного разряда.



### Типовая электрическая схема включения ДНУ



Если ДНУ постоянно используется для измерений напряжения и частичного разряда, четырехполюсник и вторичная часть соединены, как показано на рисунке выше.

#### 5. Условия эксплуатации

Высота над уровнем моря	$\leq 1000$ метров
Температурный диапазон для высоковольтных компонентов	$0\text{ }^{\circ}\text{C} \div +30\text{ }^{\circ}\text{C}$
Относительная влажность воздуха в основном зале	$< 90\%$ (без конденсации)
Установка оборудования	Внутренне/наружное
-Температура для электронных компонентов (Для работы с оборудованием с высокой точностью) мин	$+15\text{ }^{\circ}\text{C} \div +25\text{ }^{\circ}\text{C}$
Должно быть обеспечено надежное заземление с сопротивлением цепи заземления $< 0,5$ Ом	